

Leveline 高精度水位温度 自计式水位计

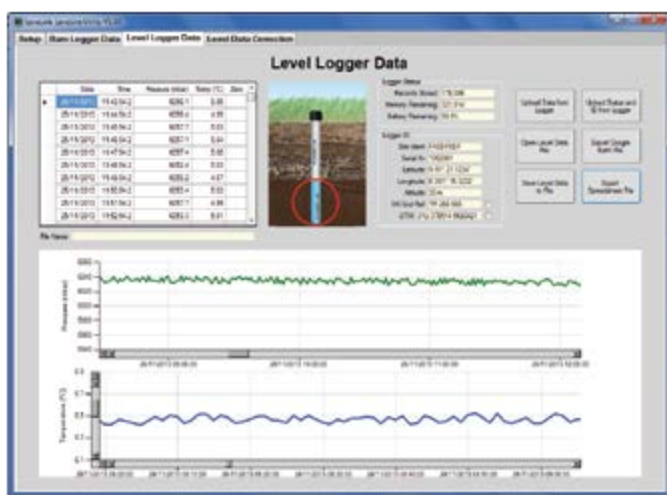


Leveline 以用户定义的时间间隔采集水位数据，并将信息存储在其内部存储器中。记录器可以达到令人印象深刻的每秒 10 个读数，巨大的内部存储器能够存储多达 500,000 个读数。“Leveline”由钛合金制成，可用于从淡水地下水到海水的各种水中。

Leveline 使用压阻陶瓷压力传感器提供卓越的耐久性和长期稳定，同时提供令人印象深刻的准确性 0.05% FS。各种水平范围是可用的其中的温度补偿范围是 -20°C 至 80°C。

特点:

- 0.05% FS 精度;
- 50 万数据点内存;
- 10 年电池寿命;
- 可更换电池;
- 钛合金制作;
- 5 年保修;
- 提供 Levelink PC 软件，进行基础和高级的数据梳理;
- SDI-12, RS485/MODBUS 数据直接输出通信;
- 尺寸：直径 22mm x 186mm 长;



数据管理、查看和导出

将数据下载到 LevelLink PC 应用程序中。这软件很直观，允许数据被补偿和然后导出。

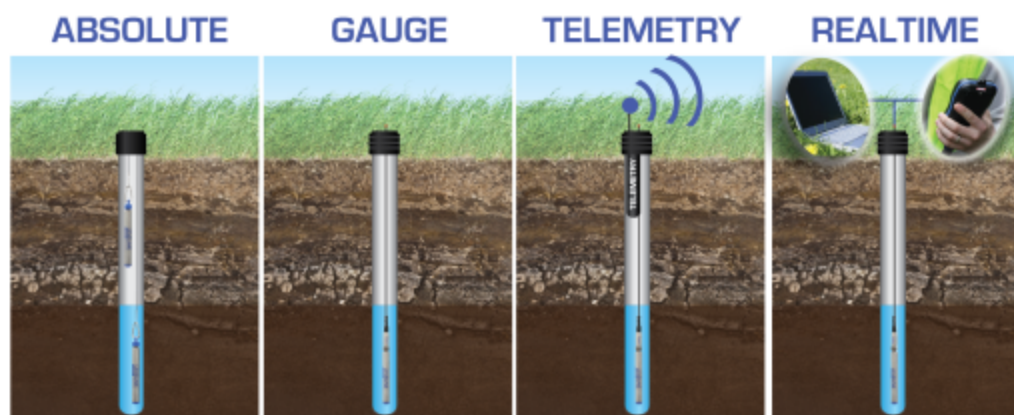
基本补偿可以通过使用 LevelLine-Baro 文件修正关卡数据大气压力。

先进的功能包括，密度校正，手动气压校正、盐度和 EC 校正、场零校正、平均和自动水深校正。 批量数据校正设备也可以一次补偿多个 LevelLine 文件。

数据可以以原始格式或补偿格式导出到.csv 格式的进一步处理 LevelLink 应用程序。

部署选项

LevelLine 可以使用我们的坚固耐用的部署线缆，有 10、20、30、100 米的标准长度可选，同时线缆很容易按尺寸切割并固定在有小孔的井盖上。直读电缆或可定制长度达 500 米，可以方便提取数据。



直接输出 SDI-12 RS485/MODBUS

可在 LevelLine 范围内进行通信当使用直读电缆时水位记录器。这个内置的特性消除了对外部的需求转换器节省时间和最大限度地减少足迹部署在现场。

由于电力来自第三方设备内部电池关闭，增强多功能性 LevelLine。

LevelLine 与任何第三方兼容支持这些的数据记录器或遥测装置协议。



通信选项

LevelLine

PCKIT

数据通过带有 USB 接口的 PCKIT, 从



LevelLine 下载数据, 连接 LevelLink 应用程序。

LevelLine 手持器

手持器使你不必带着电脑, 仅靠手持器连接水位计, 在野外随走随测, 数据存储在手持器中, 最后下载到你的电脑上进行数据处理。

此外, 手持器还嵌入 GPS 坐标到您的数据, 允许您配置检测频率, 查看实时数据。当手持器连接的是 LevelLine-CTD 时, 还可以对电导率传感器进行校准。



快速部署钥匙

快速部署钥匙是一个简单的设备, 它允许预先将检测方案部署下来保存。如果在 LevelLink 中没有预先编程任何方案, 那么快速部署钥匙还可以为零深度和零记录记录器来启动, 钥匙上还有一个 LED 显示口, 显示电池水平、内存容量等。





常 规 参 数		LEVELLINE (Abs & Gauge)
	温度范围	正常工作温度: -20-80° C (-4-176° F) 储存: -40-80° C (-40-176° F)
	直径	22mm
	长度	186mm
	重量	150g
	材质	主体钛合金, 聚甲醛树脂头锥
	输出选型	Modbus/RS485, SDI-12,
	电池型号及寿命	3.6V 锂电池; 10 years (看备注 1)
外接电源	6 - 24 VDC	

内 存	大小	8.0 MB
	数据记录量	500,000
	记录类型	线性数据, 事件数据和用户自选数据, 未来开始与结束数据表, 部署的开始数据和实时数据显示
	最快记录速度 (Modbus rate)	10 per second
	最快记录速度 (SDI-12 rate)	1 per second
	Real-time clock	Accurate to 1 second/24-hr period (± 6 minutes/year)

备注 1: 取决于数据记录率





LEVELLINE 水位计

压 力 传 感 器	Type / Material	Piezoresistive; ceramic 压敏电阻陶瓷
	Range (Absolute)	10.0m (32.8 ft) 20.0m (65.6 ft)
		50.0m (164 ft), 100m (326 ft)
	Range (Gauge)	10.0m (32.8 ft) 20.0m (65.6 ft)
		50.0m (164 ft), 100m (326 ft)
	最大压力承受范围	最大 2 倍量程,超过 2.5 倍两成达到破坏极限
	Accuracy @ 15° C	±0.05% FS
Accuracy (FS)	±0.1% FS	
Resolution 分辨率	0.002% FS or 1mm 选较大者	
Units of measure 单位	Pressure: mbar (psi, kPa, bar, mmHg, inHg, cmH2O, inH2O, Level: in, ft, mm, cm and m available in LevelLink)	

温 度	Accuracy 精确度	±0.1° C
	Resolution 分辨率	0.01° C
	Output Units	摄氏度

